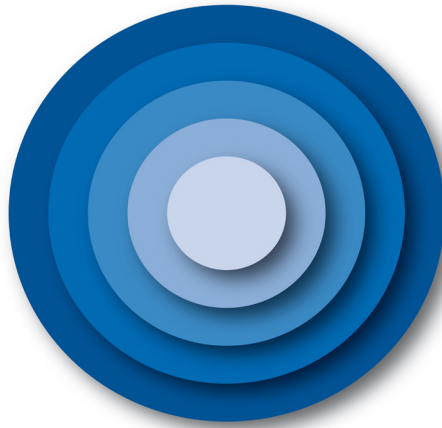


Multicenter study for localization of biological somatic areas of conflict

S. Peci, F. Peci



Scientific Research Centre department of health research

This is a reprint of a Cerifos project, prepared and maintained by department of health research
and published in copyright in the field of website 2013

<http://www.cerifos.it>



Scientific Research Centre

La percezione dell'autostima localizzata a livello dello scheletro

Osteolisi localizzata in base al tipo di auto-svalutazione (SWE) specifica, esempi:

1. Osteolisi della calotta: per SWE d'impronta intellettuale (ingiustizia, mancanza di libertà, insoddisfazione, ecc.).

Per es.: un tribunale ha emesso un verdetto completamente ingiusto (in relazione alla madre, al figlio o al partner).

2. Osteolisi dell'orbita: per es.: "Il tuo occhio ha un aspetto mostruoso".

3. e 4. Osteolisi della mandibola e della mascella: per non poter azzannare.

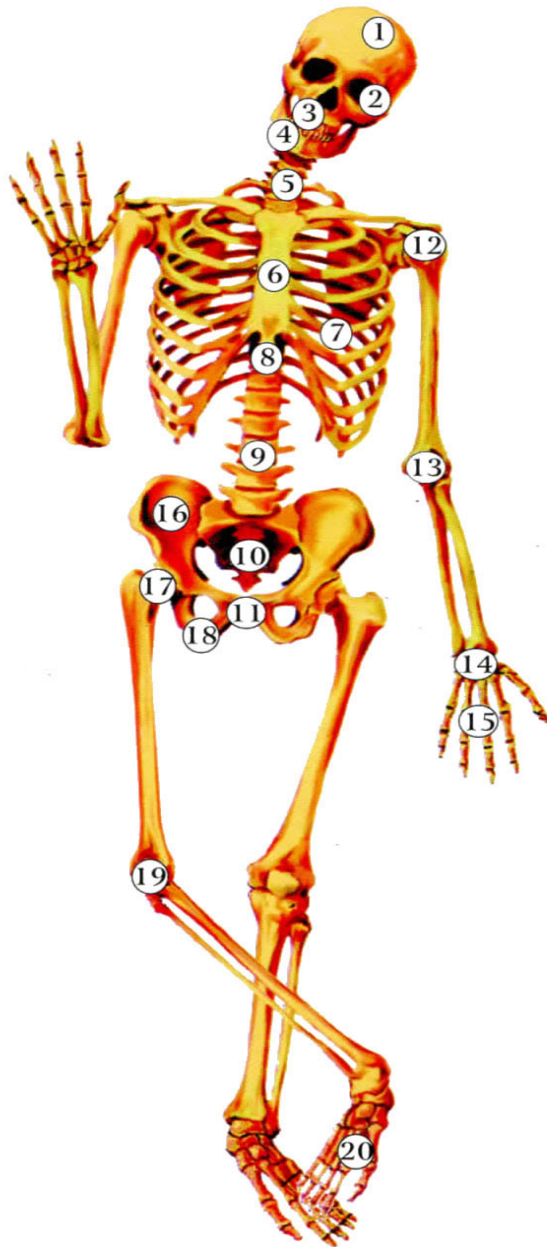
5. Osteolisi della colonna vertebrale cervicale: per SWE d'impronta intellettuale (ingiustizia, mancanza di libertà, insoddisfazione, ecc.); es.: un tribunale ha emesso un verdetto completamente ingiusto (in relazione alla madre, al figlio o al partner).

6. Osteolisi dello sterno: per es. dopo l'amputazione di un seno, una paziente risente dell'asimmetria del torace.

7. Osteolisi delle costole: in seguito ad amputazione del seno o ad alterazioni dei polmoni o del cuore.

8. Osteolisi della colonna vertebrale toracica: SWE perché "qualcosa non va" nel torace.

9. Osteolisi della colonna vertebrale lombare: SWE



centrale a livello della personalità, per es. "L'opera di tutta la mia vita (in relazione a figli e partner) è distrutta".

A sinistra:
nei destrimani SWE per madre e figlio. nei mancini SWE per il partner.

A destra:
nei destrimani SWE per il partner. nei mancini SWE per madre e figlio.

10. Osteolisi del cocige: SWE per es. a causa di emorroidi rettali.

11. Osteolisi del pube: per SWE sessuale, per es. "Nell'amore non valgo più niente".

A sinistra:
nei destrimani: SWE relativa a madre o figlio: per es. il marito si sente incapace di procreare.

nei mancini: SWE per il partner, ad es. svalutazione di una donna per il compagno: "Sono frigida".

A destra:
nei destrimani SWE in relazione al partner, per es. il

marito che soffre di ejaculatio praecox non riesce a soddisfare la moglie perché eiacula troppo velocemente.

Nei mancini: SWE in relazione alla madre o al figlio, per es. il marito si sente incapace di procreare.

12. Osteolisi della testa dell'omero: SWE generale, in quanto essere umano.

Osteolisi della testa dell'omero destro:

nella donna mancina: SWE madre/figlio ("Sono

stata una madre stupida , non sono stata attenta ,
perciò il mio bambino si é infortunato”).

nel maschio mancino: SWE padre/figlio (“Sono
stato un padre stupido , non sono stato attento ,
perciò il mio bambino si è infortunato”).

el destrimane e nella destrimane : SWE partner
 (“Sono stato un cattivo marito, perciò mia moglie
è scappata”).

Osteolisi della testa dell'omero sinistro:

nei mancini: SWE relativa al partner (“Ho reso
ridicolo mio marito, non me lo posso perdonare”).
nella destrimane: SWE relativa a madre/figlio
nel destrimane : SWE relativa a padre/figlio
 (“Ho sempre preferito uno dei miei figli, l'altro
l'ho sempre messo in svantaggio. I rimproveri di
mio figlio sono giustificati”)

13. Osteolisi dell'articolazione del gomito: SWE
a causa dell'incapacità di trattenere una persona
col braccio.

14. e 15: osteolisi della mano: SWE per mancan-
za di destrezza a livello manuale . “Non mi è mai
capitato prima di essere tanto maldestro da tagli-
armi con il coltello”. Mano sinistra :

nei destrimani : SWE in relazione alla madre o al
figlio . “ nei mancini SWE in relazione al partner.

Mano destra:

nei destrimani : SWE in relazione al partner;
nei mancini SWE in relazione alla madre o al fi-
glio .

16. Osteolisi dell'ileo: una paziente è convinta di
non poter portare a termine una gravidanza a
causa del suo bacino troppo stretto.

17. Osteolisi del collo del femore: SWE per non
poter resistere nel sopportare qualcosa .

Nei destrimani:

collo del femore dx: “Non ci arriverò” in relazione
al partner.

collo del femore sx: “Mio figlio è la mia croce.
Non riesco più a sopportarlo” .

Nei mancini:

collo del femore dx: “Non riuscirò ad impedire
che mio figlio venga bocciato” .

collo del femore sx: “Non riesco a riappacificarmi
con mio marito, me ne ha fatte troppe “ .

18. Osteolisi dell'osso ischio: per non poter “pos-
sedere”.

Ischio sinistro:

nei mancini: in relazione al partner (“Non posso
più dare niente al mio partner, perché non ho più

niente”).

Nei destrimani: in relazione al figlio o alla madre
 (“Non posso dare niente a mio figlio perché non ho
più niente”).

Ischio destro:

nei mancini: in relazione al figlio o alla madre
 (“Non posso dare niente a mio figlio perché non ho
più niente”). nei destrimani : in relazione al partner

(“Non posso più dare niente al mio partner, perché
non ho più niente”).

19. Osteolisi nella zona del gino.cchio (entrambi i
lati): SWE in campo sportivo . Per es. “Se fossi stato
più veloce , avrei potuto vincere il torneo di tennis”.

A sinistra:

nei destrimani: SWE in relazione alla madre o al
figlio . nei mancini: SWE in relazione al partner.

A destra:

nei destrimani : SWE in relazione al partner.

nei mancini: SWE in relazione alla madre o al fi-
glio.

20. Osteolisi della caviglia: a causa di SWE per non
poter correre , ballare, mantenersi in equilibrio.
“Siccome mi sono distorta la caviglia non posso
partecipare al ballo”.

A sinistra:

nei destrimani : SWE in relazione alla madre o al
figlio . nei mancini: SWE in relazione al partner.

A destra:

nei destriman i: SWE in relazione al partner.

nei mancini: SWE in relazione alla madre o al fi-
glio.

Legenda:

Tessuto connettivo = auto-svalutazione (SWE) leggera

Cartilagine = SWE leggera

Tendine = SWE leggera

linfonodi/vasi linfatici = SWE leggera

Osso = SWE grave, localizzazione secondo lo schema